



École publique l'Escalade

52, chemin Winston

C.P. 1728

Wawa (Ontario) P0S 1K0

Tél. : (705) 856-0123 Téléc. : (705) 856-7017

Direction d'école : Marie-Eve Couture

Courriel : [epe@grandnord.ca](mailto:epe@grandnord.ca)

Site web : <https://epe.grandnord.ca/>



communiqué

janvier 2024

## Bonne et heureuse année 2024!

Bonjour chères familles,

Je vous souhaite une bonne année 2024 ! Nous sommes heureux de revoir les enfants à l'école. Eh oui, la routine recommence, les collations, les dîners, le patin, etc. Merci pour votre collaboration et votre appui avec toutes les activités de l'école. Au plaisir de jouer, d'explorer, d'apprendre et surtout de s'amuser avec vous en 2024 !

-Marie-Eve



### Semaine d'inscription 2024



Du 22 au 26 janvier

Rendez- vous sur le site

<https://epe.grandnord.ca/>

Connaissez-vous des familles ayant des enfants qui commenceront l'école en septembre 2024?

Demandez-leur de communiquer avec nous pour de plus amples renseignements.

Informez-vous sur ce que

**l'École publique l'Escalade**

a à vous offrir!

### Habiletés d'apprentissage et habitudes de travail (HH)

L'acquisition et le développement des habiletés d'apprentissage et des habitudes de travail font partie intégrante de l'apprentissage de l'élève. Les habiletés d'apprentissage et les habitudes de travail sont regroupées sous les sept catégories suivantes : utilisation du français oral, fiabilité, sens de l'organisation, autonomie, esprit de collaboration, sens de l'initiative et autorégulation.



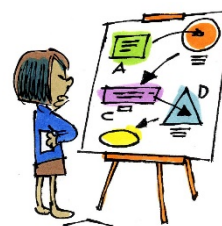
Ce mois-ci nous allons viser le sens de l'organisation.

Comment être bien organisé ?

Je planifie mon travail

Je respecte le temps en regardant aux horaires visuels

Je replace mes effets à la bonne place



### La température hivernale

Les élèves n'iront pas à l'extérieur si la température est inférieure à -25°C. Veuillez vous assurer que votre enfant est habillé chaudement (bottes, mitaines, tuque) et qu'il ou elle a des vêtements pour remplacer ceux qui sont mouillés (mitaines, bas, pantalon).

### Valeur du mois :

Le bien-être

Je fais des choix santé

Je m'améliore

Je prends soin de moi-même



L'École publique l'Escalade a une page Facebook! Allez y jeter un coup d'œil et « aimer » notre page.